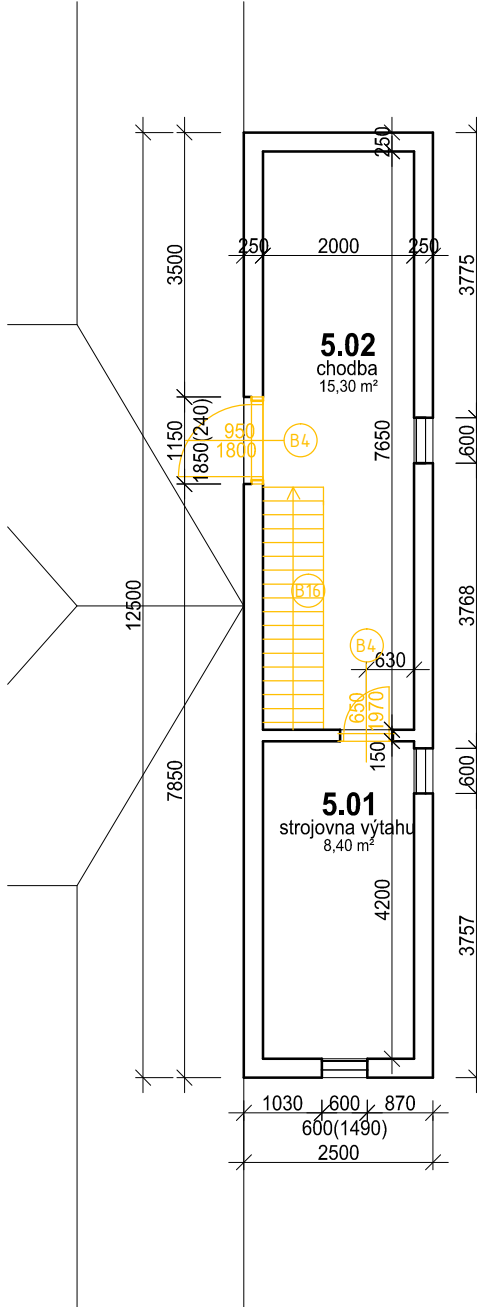


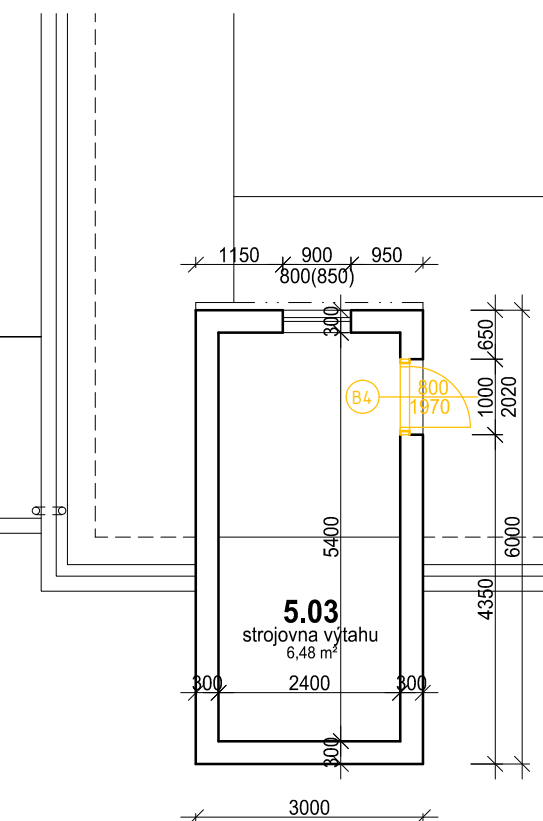
Legenda místnosti

Číslo	Název	Plocha
5.01	strojovna výtahu	8.40 m²
5.02	chodba	15.30 m²
5.03	strojovna výtahu	6.48 m²
SNP		30.18 m²
Celkový součet:		30.18 m²

VÝŘEZ A



VÝŘEZ B



LEGENDA MATERIÁLŮ BOURACÍCH PRACÍ

- DEMONTOVÁNÍ A ODSTRANĚNÍ STŘEŠNÍHO PLÁŠTĚ AŽ NA ÚROVEŇ STROPNÍ DESKY VČETNĚ ODVĚTRÁVACÍCH KUSŮ, STAVAJÍCÍCH VPUSTŮ, ROZVODŮ HROMOSVODU NA STŘEŠE
- DEMONTOVÁNÍ A ODSTRANĚNÍ PŮVODNÍHO OPLECHOVÁNÍ ATIKY A OKAPNÍCH ŽLABŮ

LEGENDA BOURACÍCH PRACÍ

- DEMONTÁŽ STAVAJÍCÍCH VÝLEZOVÝCH POKLOPKŮ DVOUPLÁŠŤOVÝCH STŘECH
- DEMONTOVÁNÍ A ODSTRANĚNÍ PŮVODNÍCH JEKROVÝCH DVEŘÍ VĚ. OCELOVÝCH ŽÁRUBNÍ (příp. i PRAHU, POKUD JE OSAZEN)
- DEMONTOVÁNÍ A ODSTRANĚNÍ EXTERIÉROVÝCH SKLÝCH PROSKLENÝCH STĚN - ZASKLENÍ POLYKARBONATOVÝMI DESKAMI V OCELI
- VYBOURÁNÍ A ODSTRANĚNÍ PŮVODNÍHO DŘEVĚNÉHO SCHODIŠTĚ


POZNÁMKA


- DEMONTOVAT STAVAJÍCÍ KONTAKTNÍ ZATEPLOVACÍ SYSTÉM PROVEDENÝ Z DESEK EXPANDOVANÉHO POLYSTYRENU EPS 70 F 4. 50mm (STARÁ ČÁST BUDOVY)
- PŘED APLIKACÍ NOVÉHO KONTAKTNÍHO ZATEPLOVACÍHO SYSTÉMU FASÁDY JE TŘEBA ODSTRANIT VŠECHNY OKENNÍ A DVEŘNÍ MRŠŤE, DÁLĚ TAK VŠEČERÉ STAVAJÍCÍ KLEPÍRKÉ VÝROBKY JAKO PARAPETNÍ PLECHY, BLESKOVODY APOD.
- BUDOVU ODSTRANĚNÝ VŠECHNY VYBÍRACÍ INSTALACE ELEKTŘINY S DISTRIBUČNÍMI ROZVODNICI, KANALIZÁČNÍ VEDENÍ, VODOVODNÍ VEDENÍ, VZDUCHOTECHNICKÉ VEDENÍ A VYBÍRACÍ OTOPIA TĚLESA (VIZ ČÁST UT) S PŘÍSLUŠNÝMI ROZVODY
- ZAMĚŘENÍ OBJEKTU VÝCHÁZÍ Z PŮVODNÍ DOKUMENTACE SOUTUŽENÉHO PROJEKTU STAVBY A NOVÉHO DOKUMENŮ NA MÍSTĚ
- ÚROVEŇ 00.000 JE V SOULADU S PŮVODNÍ DOKUMENTACÍ VZTAŽENA K VÝŠCE PODLAŽNÍ PLÁNOVÉHO VSTUPNÍHO PODLAŽÍ, TĚDÝ 2NP
- ČÍSLOVÁNÍ PODLAŽÍ VÝCHÁZÍ Z DŮKAZŮ SOUVISLOSTI A NÁVZÁJNOSTI NA TERÉN A ODPOVÍDÁ PŮVODNÍMU OZNAČENÍ NOVÉ BUDOVY
- OZNAČENÍ ÚČELŮ MÍSTNOSTÍ JE PŘEVZATO Z PŮVODNÍ DOKUMENTACE A ČÁSTEČNĚ PŘEPROJEKTOVANO NOVOU VÝUŽITÍ

±0,000 = 133,92 m n.m. (výšk. systém Bpv)

SO 01 Rekonstrukce budovy ÚP

Objednatel:		Česká republika - Úřad práce České republiky Karlovo náměstí 1359/1, 128 00 Praha 28
	Úřad práce ČR	

Zhotovitel DPS:	Valbek, spol. s r.o.	HP:
	Vaňurova 505/17 460 02 Liberec 3	Ing. Jan Los

	Vypracoval	Ing. Jan Los	Zak. číslo	13-UL31-002
	Zodp. projektant	Ing. Jan Los	Datum	08/2014
	Tech. kontrola	Ing. Jan Los	Stupeň	DPS
	Akce		Počet formátů	12x44
	ÚP ČR - Děčín		Měřítko	1:100
- rekonstrukce objektu U Plovárny 1190		Č. přílohy	Paré	
Zhotovitel:	Příloha		D.1.1. 12	
Váňsek, sood. a ino. spol. Ústř. n. l. 11920 400 03 Ústř. n. l. Ladem	PŮDORYS STŘECHY - BOURANÉ KONSTRUKCE			